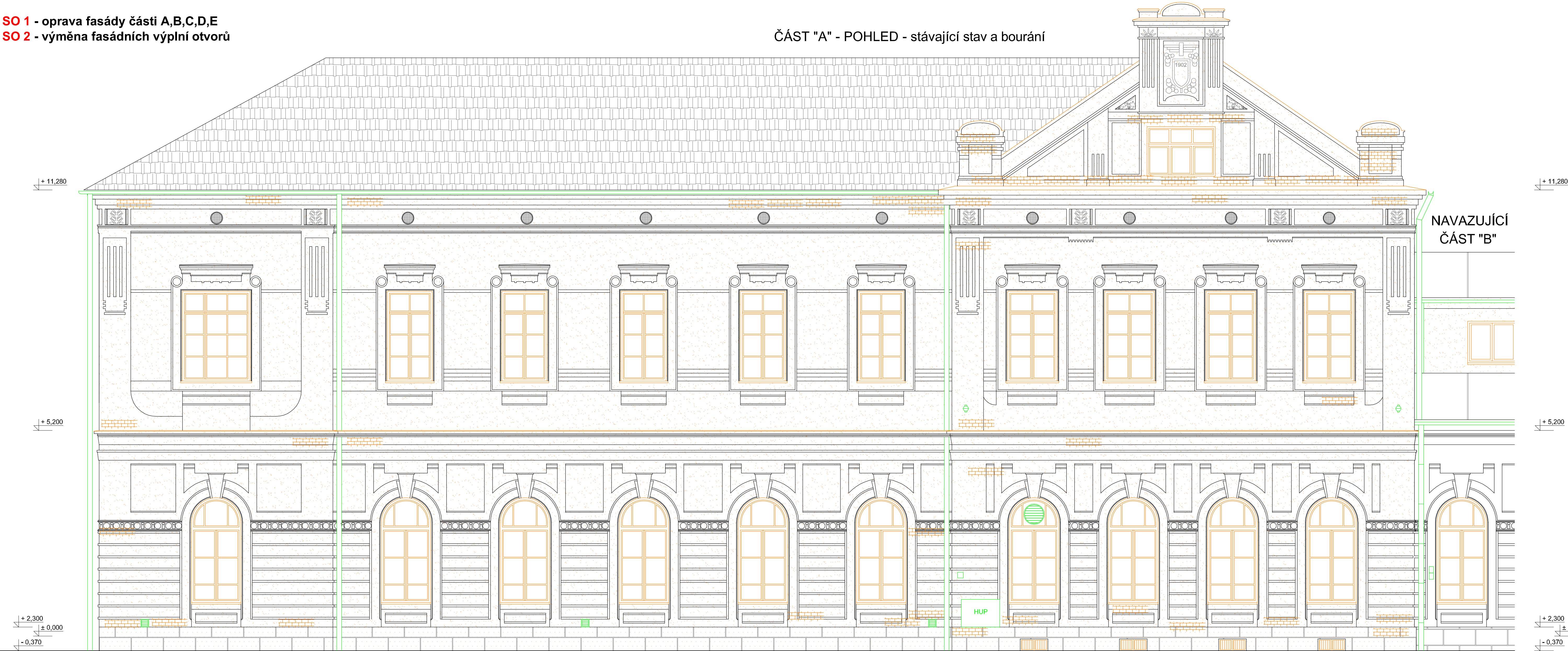


SO 1 - oprava fasády části A,B,C,D,E  
SO 2 - výměna fasádních výplní otvorů

ČÁST "A" - POHLED - stávající stav a bourání



NAVAZUJÍCÍ  
ČÁST "B"

LEGENDA MATERIÁLŮ

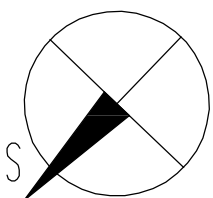
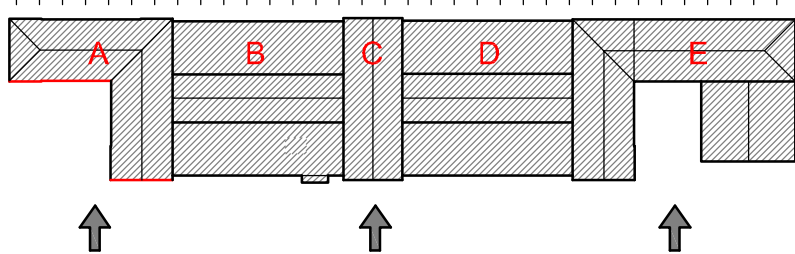
- STÁVAJÍCÍ ZDVO A KONSTRUKCE
- BOURANÉ KONSTRUKCE A MATERIÁLY
- STÁVAJÍCÍ FASÁDNÍ VÝROBKÝ:  
- DOČASNÁ DEMONTÁŽ (PIKTOGRAMY, NOVÉ SVODY A OKAPY ATD.)  
- KLEMPÍRSKÉ PRVKY - ODSTRANIT OPLECHOVÁNÍ PARAPETU A ŘÍMS  
- VZT MŘÍŽKY ODSTRANIT  
- MŘÍŽE OBROUSIT
- KAMENNÝ (PIŠKOVCOVÝ) SOKL  
- OŘYSKAT PŮVODNÍ NÁTER V CELÉ PLOŠE
- PŮVODNÍ FASÁDNÍ OMÍTKA VČETNĚ ŠTUKATER, PRVKŮ  
A VČETNĚ OŠTĚNÍ A ZDOBNĚNÍ  
- ODSTRANIT NESOUDRNÉ ČÁSTI FASÁDY  
- CELKOVÉ ODSTRANĚNÍ NÁTERU FASÁDY ZE 100%  
- ODSTRANIT NESOUDRNÉ ČÁSTI FASÁDY
- NĚJVICE POŠKOZENÁ MÍSTA FASÁDY  
- ODSTRANIT NESOUDRNÉ ČÁSTI FASÁDY
- PLECHOVÁ KRYTINA - VÝMĚNA V PŘEDCHOZÍ ETAPĚ

POZNÁMKA:  
- V RÁMCI BOURACÍCH PRÁCE BUDOU PROVÁDĚNY DLE ZÁSAD PRO PROVÁDĚNÍ BOURACÍCH PRACÍ, SETRNĚ K ZACHOVÁVÁNÝM ČÁSTEM KONSTRUKCÍ A ZA DŮSLEDNĚHO PROVIZORNÍHO ZAJIŠTĚNÍ NAVAZUJÍCÍCH A PŘÍTEŽUJÍCÍCH KONSTRUKCÍ I TECHNOLOGICKÝ POSTUP PRACÍ VČETNĚ PROVIZORNÍHO ZAJIŠTĚNÍ JE PŘEDMĚTEM TECHNOLOGICKÉ DOKUMENTACE FOTOVITELE STAVBY.

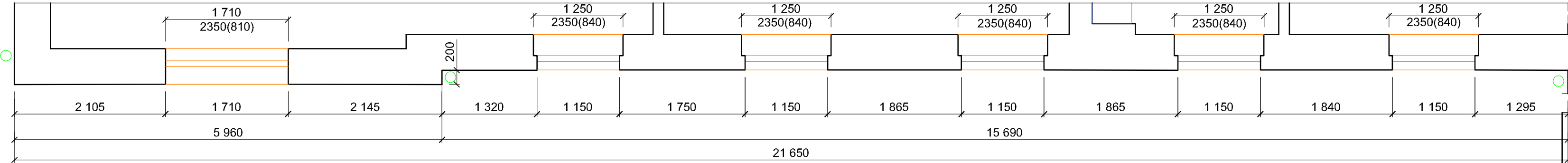
POZNÁMKA

- V RÁMCI BOURACÍCH PRACÍ BUDE (PO MONTÁŽI LEŠENÍ) PROVEDENO DODAVATELEM DETAILNÍ ZAMĚŘENÍ PŮVODNÍCH ŠTUKATERSKÝCH PRVKŮ FASÁDY PRO NÁSLEDNOU PŘESNOU OBNOVU TĚCHTO PRVKŮ
- NA ZÁKLADĚ TOHOTO ZAMĚŘENÍ BUDOU VYHOTOVENY PŘÍSLUŠNÉ PLECHOVÉ ŠABLONY PRO REALIZACI NOVÝCH ŠTUKOVÝCH PRVKŮ
- V PŘÍPADĚ JAKÝCHKOLI ZMĚN BUDOU PRÁCE KONZULTOVÁNY SE ZÁSTUPCI NPŮ
- VÝMĚNA OPLECHOVÁNÍ STŘECHY A SVODŮ JE ŘEŠENO V PŘEDCHOZÍ ETAPĚ OPRAVY PLOCHÝCH STŘECH
- VEŠKERÉ FASÁDNÍ VÝPLNĚ OTVORŮ OKEN A DVEŘÍ BUDOU DEMONTOVÁNY A VÝPLNĚ OTVORŮ BUDOU PŘED VÝROBU NOVÝCH VÝPLNÍ PŘESNĚ ZAMĚŘENY !!
- BOURACÍ PRÁCE MUSÍ BÝT KOORDINOVÁNY S PROVOZEM OBJEKTU A ZA NEPŘERUŠENÍ A NEOMEZENÍ DRAŽNÍ DOPRAVY

SCHÉMA

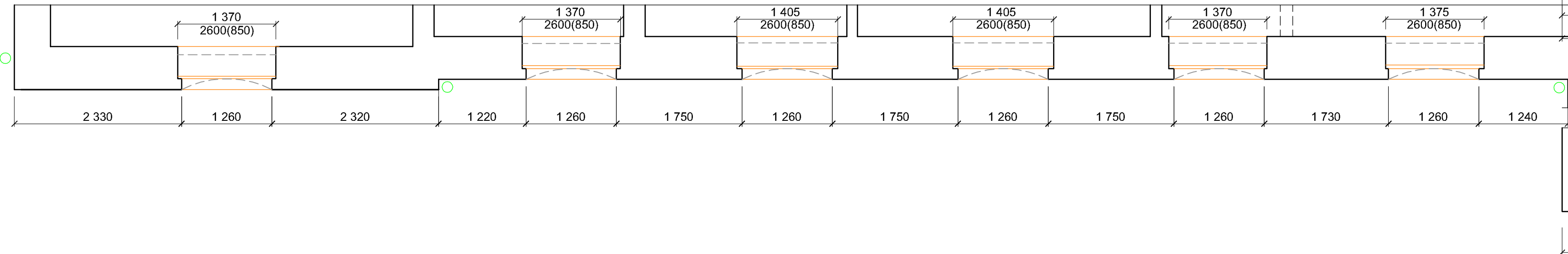


ČÁST "A" - PŮDORYS 2.NP - stávající stav a bourání



NAVAZUJÍCÍ  
ČÁST "B"

ČÁST "A" - PŮDORYS 1.NP - stávající stav a bourání



NAVAZUJÍCÍ  
ČÁST "B"

část "A"

- zabezpečení nedočištěných konstrukcí (přístřešek, technologie apod.) a zabezpečení bezpečného a nepřerušného provozu drážní dopravy a pohybu cestujících a zaměstnanců
- dočasná demontáž okapů a svodů plochých střech a svodů hromosvodu, demontáž nebo zakrytování klimatizačních jednotek, dočasná demontáž piktogramů a informačních tabulek na fasádě
- odstranění větracích mřížek na fasádě a vyčištění (zprůchodnění) větracích otvorů
- stávající mříže budou dočasně demontovány a přebroušeny pro obnovu náteru, přebroušení fasádních skříněk elektro, HUP apod.(nefunkční odstranit dle správců zařízení)
- otryskání původního náteru kamenného (pískovcového) soklu v ploše dle dílčí části (viz. PLOCHY) + celkové odstranění náteru fasády (oškrábání, otryskání)
- odstranění nesoudrzných částí celé fasády v dílčí části v předpokládaném rozsahu dle uvedených PLOCH (včetně započítaných oštění a vystupujících štuků)
- PŘESNÉ ZAMĚŘENÍ VEŠKERÝCH VÝPLNÍ OVORŮ PRO VÝROBU NOVÝCH !!
- vybourání všech fasádních výplní otvorů oken a dveří, odstranění oplechování parapetů a posouzení parapetů vnitřních a případně jejich demontáž (ZABEZPEČENÍ NEPŘERUŠENÍ PROVOZU!!)